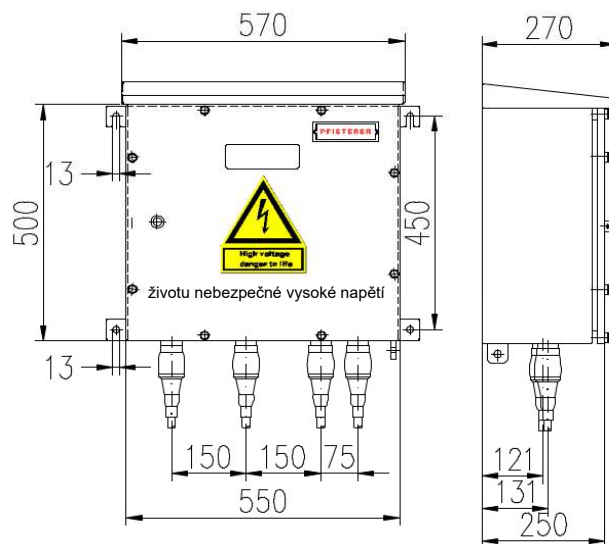
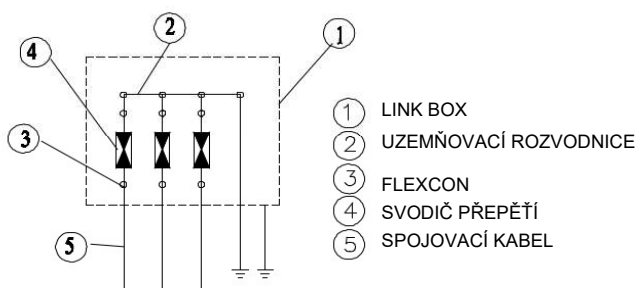
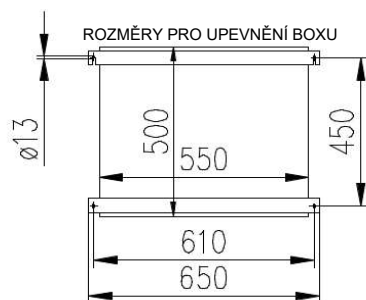
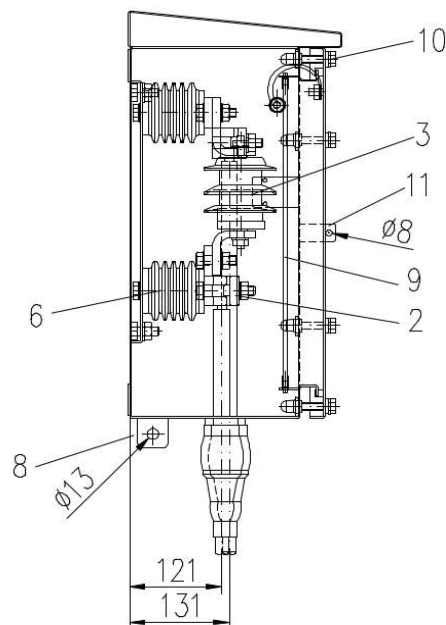
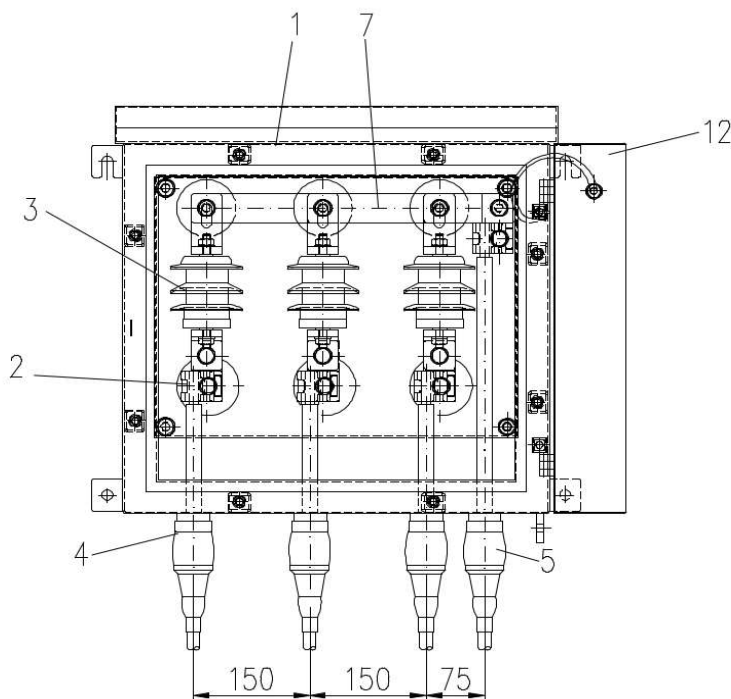


# PFISTERER



## SEZNAM HLAVNÍCH DÍLŮ

Položka	Název dílu	Materiály	Specifikace	Označte, pokud jsou vyžadovány různé SA (SVL) *Označte, pokud se používá spojovací kabel jiné velikosti...					
1	SKŘÍŇ (2 mm)	NEREZOVÁ OCEĽ	Stupeň ochrany	IP66					
2	KABEL FLEXCON	POČINOVANÁ MĚĎ	DC napěťový test	25 kV-5 min.	D				
3	SVODIČ PŘEPĚTÍ	ZnO	Test elektrického zkratu	50 kA-1 sek.	C	21.03.10	F.CABAROGLU	S.ERDENIZ	S.ERDENIZ
4	TĚSNICÍ KROUŽEK PRO SPOJOVACÍ KABEL	NEREZOVÁ OCEĽ	Vnitřní napájecí oblouk	20 kA - 0,1 sek.					
5	TĚSNICÍ KROUŽEK PRO ZEMNÍ KABEL	NEREZOVÁ OCEĽ	Pulzní napětí mezi porty	75 kV	B	21.04.08	F.CABAROGLU	S.ERDENIZ	S.ERDENIZ
6	IZOLACE PODPORY	EPOXID	Pulzní napětí proti uzemnění	40 kV					
7	ZEMNÍ PŘÍPOJNICE (10x40)	POČINOVANÁ MĚĎ	*SA sazba (Politek-PMSP)	až 10 kV	A	13.10.06	F.CABAROGLU	S.ERDENIZ	S.ERDENIZ
8	ZEMNÍ TYČ BOXU	NEREZOVÁ OCEĽ	Spojovací kabel (jednoduchý)	95-400 mm2					
9	OCHRANNÝ KRYT	SKLO PLEXY	** Průměr izolace vnitřního jádra (min.-max.)		Revize	Datum	Výkres	Kontrola	Schválil
10	ŠROUBY PRO PŘÍPEVNĚNÍ DVEŘÍ	NEREZOVÁ OCEĽ	** Průměr drátů na sítu (min.-max.)						
11	VISACÍ ZÁMEK	NEREZOVÁ OCEĽ	** Vnější průměr (min.-max.)	017-040					
12	KRYT (2 mm)	NEREZOVÁ OCEĽ	Hmotnost	cca 43 kg					
			Objem plnicí směsi (volitelná položka)						
			Barva	RAL 7032					

Link-Box zemnicí  
PRO STĚNY  
TYP :LB.W.3SA.3.1

04.08.03 Rev. C

Výkres: 23.04.2008/F.C.

Schválil: 23.04.2008/S.E.